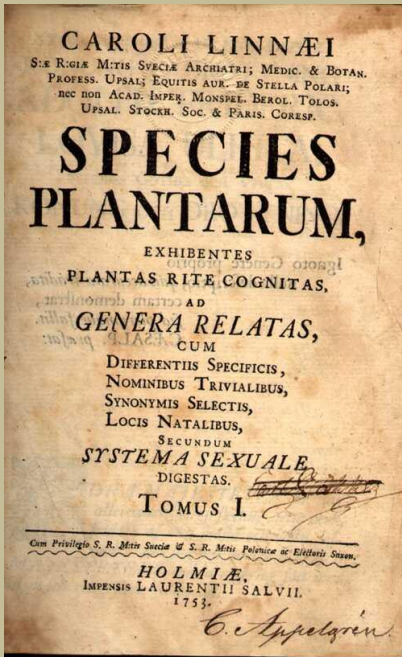


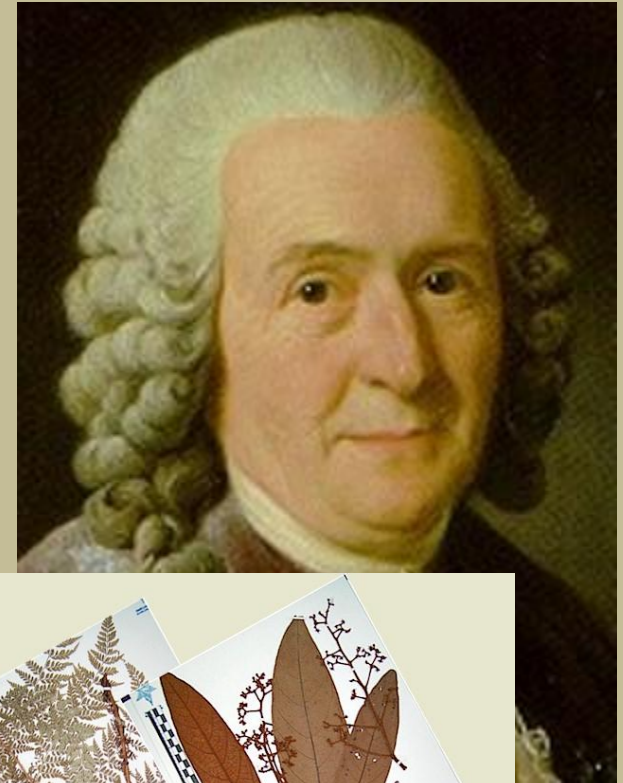
MÓDULO NOMENCLATORIAL

Comprende la información relacionada con la categoría taxonómica y el taxón, así como las relaciones entre taxones (sinonimia, basonimia, etc.) de acuerdo con un sistema de clasificación.



En este módulo se les puede asociar a los taxones :

- ❖ Nombres comunes
- ❖ Características
- ❖ Imágenes
- ❖ Bibliografía
- ❖ Distribución



Objetivo particular:

* El participante manejará el módulo de acuerdo con los procedimientos revisados.